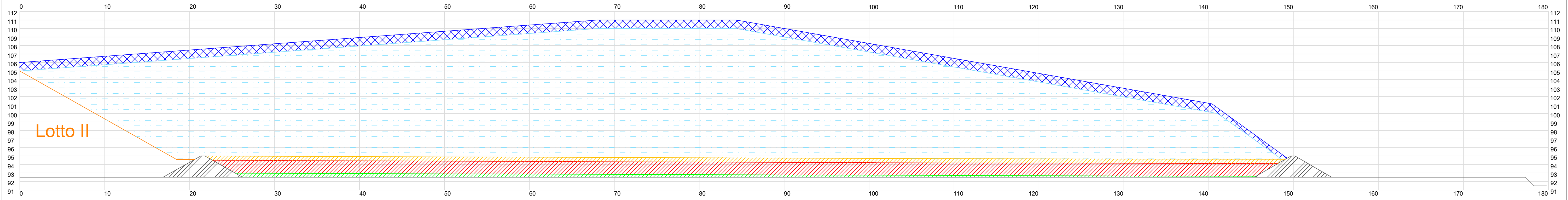


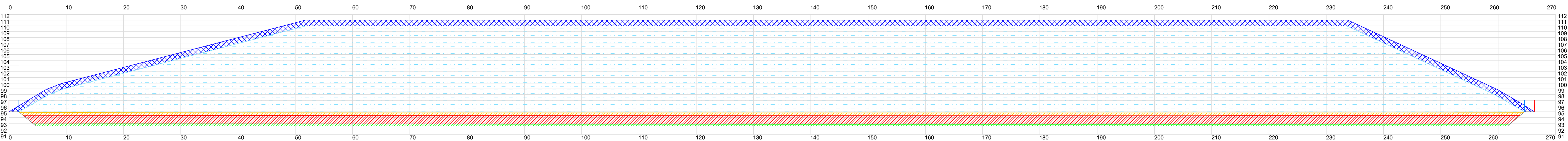
SEZIONE A-A'

Scala grafica



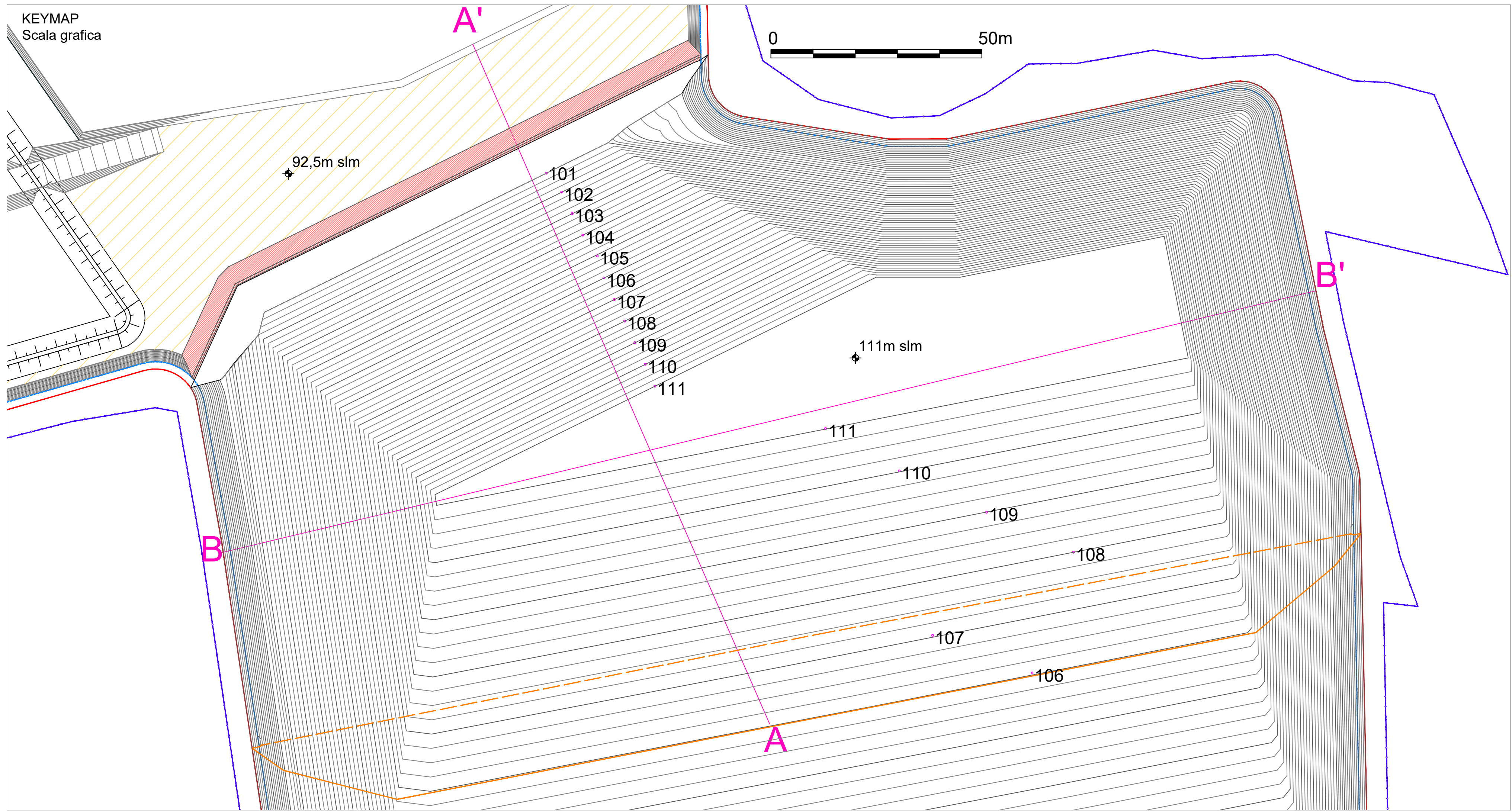
SEZIONE B-B'

Scala grafica



KEYMAP

Scala grafica



- strato di regolarizzazione e formazione delle pendenze del fondo (quote ricomprese tra 92,5 e 93 metri s.l.m., spessore variabile tra zero e 0,5 metri.)
- strato di argilla per completamento della barriera geologica e impermeabilizzazione artificiale (quote ricomprese tra 94 e 94,5 metri s.l.m., spessore uniforme pari a 1,5 metri)
- strato drenante (quote ricomprese tra 94,5 e 95 metri s.l.m., spessore uniforme pari a 0,5 metri)
- rifiuti
- dossi in argilla per separazione lotti
- copertura superficiale per chiusura Lotto con terreno al di sopra del pacchetto teli del capping (spessore pari a 1 metro ovunque tranne che sulla superficie di interfaccia con i lotti successivi, dove lo spessore è non inferiore 60 centimetri)
- confine AIA
- limite scarica (coincide con piede ricoprimento finale)
- limite esterno rifiuti
- interfaccia (in sommità) con Lotto II
- interfaccia (al piede) con Lotto II
- Dosso in argilla di delimitazione del Lotto III
- fascia alla quota di intestazione 92,5m s.l.m. (larghezza 20 metri) in sopravanzamento al Lotto III

Nota: nelle sezioni non è riportato il pacchetto teli di impermeabilizzazione del fondo e del capping

<b>SILPDUE s.r.l.</b>			<b>AB Green s.r.l.</b>			<b>CAVA LA BOLLA - ALESSANDRIA</b> DISCARICA PER PIETRISCO FERROVIARIO CONTENENTE AMIANTO		
<b>I.S.A.F.</b> Via Paleocapa 19/2 - 17100 Savona TEL. 019-806914 FAX 019-802027 E-mail: isaf@isafsr.it			 <b>Geotechnical Engineering</b> Via Gian Domenico Cassini 21 - 10129 Torino TEL. 011-19715336 E-mail: mario.manassero@geotechnical-engineering.com					
Titolo Tavola: COPERTURA DELLA DISCARICA - LOTTO III - SEZIONI						Tavola n. <b>47</b>	REVISIONI N. Data Motivo 1 31/03/2025 EMISSIONE	
Disegnatore: FP		Scala: grafica	N. Doc.: A23-008/T48	Nome file: T48.dwg		Formato: A1		